



# АЛЬБУС ПО БИОЛОГИИ /2019 ГОД/

## 6 КЛАСС

# Б6

НЕ ЗАБУДЬ!!! Окончательные решения занеси в бланк ответов.

1. Что называют зародышем семени?

- А) зачаток будущего растения  Б) зачаток верхушечной почки  
 В) зачаток цветка  Г) зачаток листа

2. Как называется запасаящая ткань семени?

- А) эктосперм  Б) эндосперм  В) семядоля  Г) зародыш

3. Для какого растения характерна мочковатая корневая система?

- А) ячмень  Б) морковь  В) одуванчик  Г) подсолнечник

4. В чем заключается функция механической ткани у растений?

- А) обеспечивает протекание процесса фотосинтеза  
 Б) обеспечивает упругость  
 В) обеспечивает проведение неорганических веществ  
 Г) обеспечивает проведение органических веществ

5. Какое растение запасает питательные вещества в корнеплодах?

- А) брюква  Б) чистяк  В) георгин  Г) орхидея

6. , ?



- А)  )  
 В)  )

7. Какому из растений не характерно наличие двойного околоцветника в строении?

- А) вишня  Б) капуста  В) роза  Г) ситник

8. Какой формы не может быть листовая пластинка растения?

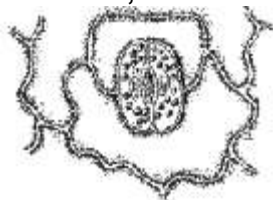
- А) овальной  Б) игольчатой  В) сердцевидной  Г) цельной

9. Соотнесите растение и край листовой пластинки, характерный для листа данного организма.

Растение:	Край листовой пластинки:
а. яблоня	1. губчатый
б. осина	2. пильчатый
в. груша	
г. бук	

- А) а2, б1, в2, г1  Б) а1, б1, в2, г2  В) а1, б2, в2, г1  Г) а2, б1, в2, г2

10. , ?



- А)  )  В)  )

11. Как называется слой клеток, который расположен между корой и древесиной?

- А) камбий  Б) лубяные волокна  В) луб  Г) сердцевина

12. На что заменяется кожица у однолетних растений с течением времени?

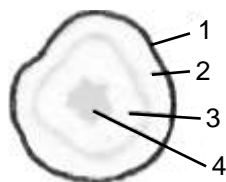
- А) сердцевидные лучи  Б) пробку  В) ситовидные трубки  Г) чечевички

13.

«

»

?



- А) 1                       Б) 2                       В) 3                       Г) 4

14. Из какой части цветка образуется плод?

- А) чашечка                       Б) завязь                       В) рыльце                       Г) донце

15. Какое название получили органоиды клетки, отвечающие за синтез неорганических веществ в органические?

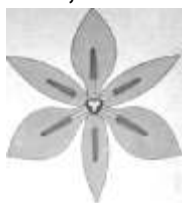
- А) ядро                       Б) лизосомы                       В) хлоропласты                       Г) митохондрии

16. Все приведенные ниже функции, кроме двух, относят к функциям корня. Определите две, выпадающие из этого списка.

1. Закрепление растений в почве
2. Осуществление генеративного размножения
3. Поглощение воды и минеральных веществ
4. Осуществление процесса транспирации
5. Осуществление вегетативного размножения

- А) 2,3                       Б) 1,5                       В) 2,4                       Г) 1,3

17.



- А) \* 3+3 3+3 (3)                       Б) 3+3 3+3 (3)                       В) \* (3+3) (3+3) 3                       Г) (3+3) (3+3) 3

18. Какое соцветие характерно для представителей семейства Розоцветные?

- А) головка                       Б) корзинка                       В) кисть                       Г) зонтик

19. У каких из предложенных растений плод коробочка?

1. Кливия 2. Пырей 3. Нарцисс 4. Малина 5. Подснежник 6. Сурепка

- А) 2, 5, 6                       Б) 1, 3, 5                       В) 1, 3, 6                       Г) 2, 4, 6

20. Какое соцветие из предложенных соответствует описанию: "Производное колоса с сильно утолщенной осью"?

- А) головка                       Б) корзинка                       В) початок                       Г) метелка

21. Удобрения бывают органические и неорганические. Из предложенного списка выберите только органические:

1. Компост 2. Аммиачная селитра 3. Коровяк 4. Древесная зола 5. Суперфосфат 6. Мочевина

- А) 1, 3, 6                       Б) 1, 3, 4                       В) 2, 4, 6                       Г) 2, 3, 5

22.



- А)                       Б)                       В)                       Г)

23. Из предложенного списка растений выберите только те растения, у которых цветки асимметричные:

1. Канна 2. Яблоня 3. Валериана 4. Капуста 5. Горох

- А) 1, 3                       Б) 2, 5                       В) 2, 4                       Г) 3, 4

24. К ветроопыляемым растениям относят:

- А) ясень                       Б) ольху                       В) рябину                       Г) горох

25. Из предложенного списка выберите функцию, не относящуюся к побегу растения:

- А) фотосинтез                       Б) расселение  
 В) вегетативное размножение                       Г) транспорт питательных веществ

26. Какое из предложенных растений способно изменять направление роста в пространстве?

- А) клевер ползучий                       Б) живучка ползучая  
 В) вьюнок полевой                       Г) горох посевной