



АЛЬБУС ПО БИОЛОГИИ /2019 ГОД/

6 КЛАСС

Б6

НЕ ЗАБУДЬ!!! Окончательные решения занеси в бланк ответов.

1. Что называют зародышем семени?

- А) зачаток будущего растения
 Б) зачаток верхушечной почки
 В) зачаток цветка
 Г) зачаток листа

2. Как называется запасаящая ткань семени?

- А) эктосперм
 Б) эндосперм
 В) семядоля
 Г) зародыш

3. Для какого растения характерна мочковатая корневая система?

- А) ячмень
 Б) морковь
 В) одуванчик
 Г) подсолнечник

4. В чем заключается функция механической ткани у растений?

- А) обеспечивает протекание процесса фотосинтеза
 Б) обеспечивает упругость
 В) обеспечивает проведение неорганических веществ
 Г) обеспечивает проведение органических веществ

5. Какое растение запасает питательные вещества в корнеплодах?

- А) брюква
 Б) чистяк
 В) георгин
 Г) орхидея

6. , ?



- А))
 В))
 В))
 Г))

7. Какому из растений не характерно наличие двойного околоцветника в строении?

- А) вишня
 Б) капуста
 В) роза
 Г) ситник

8. Какой формы не может быть листовая пластинка растения?

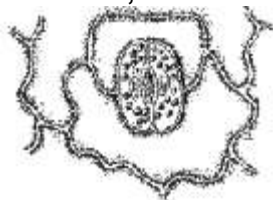
- А) овальной
 Б) игольчатой
 В) сердцевидной
 Г) цельной

9. Соотнесите растение и край листовой пластинки, характерный для листа данного организма.

Растение:	Край листовой пластинки:
а. яблоня	1. губчатый
б. осина	2. пильчатый
в. груша	
г. бук	

- А) а2, б1, в2, г1
 Б) а1, б1, в2, г2
 В) а1, б2, в2, г1
 Г) а2, б1, в2, г2

10. , ?



- А))
 Б))
 В))
 Г))

11. Как называется слой клеток, который расположен между корой и древесиной?

- А) камбий
 Б) лубяные волокна
 В) луб
 Г) сердцевина

12. На что заменяется кожица у однолетних растений с течением времени?

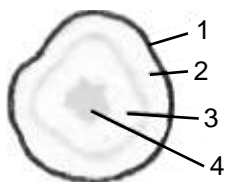
- А) сердцевидные лучи
 Б) пробку
 В) ситовидные трубки
 Г) чечевички

13.

«

»

?



- А) 1 Б) 2 В) 3 Г) 4

14. Из какой части цветка образуется плод?

- А) чашечка Б) завязь В) рыльце Г) донце

15. Какое название получили органоиды клетки, отвечающие за синтез неорганических веществ в органические?

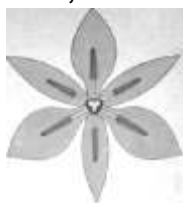
- А) ядро Б) лизосомы В) хлоропласты Г) митохондрии

16. Все приведенные ниже функции, кроме двух, относят к функциям корня. Определите две, выпадающие из этого списка.

1. Закрепление растений в почве
2. Осуществление генеративного размножения
3. Поглощение воды и минеральных веществ
4. Осуществление процесса транспирации
5. Осуществление вегетативного размножения

- А) 2,3 Б) 1,5 В) 2,4 Г) 1,3

17.



- А) * 3+3 3+3 (3) Б) 3+3 3+3 (3) В) * (3+3) (3+3) 3 Г) (3+3) (3+3) 3

18. Какое соцветие характерно для представителей семейства Розоцветные?

- А) головка Б) корзинка В) кисть Г) зонтик

19. У каких из предложенных растений плод коробочка?

1. Кливия 2. Пырей 3. Нарцисс 4. Малина 5. Подснежник 6. Сурепка

- А) 2, 5, 6 Б) 1, 3, 5 В) 1, 3, 6 Г) 2, 4, 6

20. Какое соцветие из предложенных соответствует описанию: "Производное колоса с сильно утолщенной осью"?

- А) головка Б) корзинка В) початок Г) метелка

21. Удобрения бывают органические и неорганические. Из предложенного списка выберите только органические:

1. Компост 2. Аммиачная селитра 3. Коровяк 4. Древесная зола 5. Суперфосфат 6. Мочевина

- А) 1, 3, 6 Б) 1, 3, 4 В) 2, 4, 6 Г) 2, 3, 5

22.



- А) Б) В) Г)

23. Из предложенного списка растений выберите только те растения, у которых цветки асимметричные:

1. Канна 2. Яблоня 3. Валериана 4. Капуста 5. Горох

- А) 1, 3 Б) 2, 5 В) 2, 4 Г) 3, 4

24. К ветроопыляемым растениям относят:

- А) ясень Б) ольху В) рябину Г) горох

25. Из предложенного списка выберите функцию, не относящуюся к побегу растения:

- А) фотосинтез Б) расселение
 В) вегетативное размножение Г) транспорт питательных веществ

26. Какое из предложенных растений способно изменять направление роста в пространстве?

- А) клевер ползучий Б) живучка ползучая
 В) вьюнок полевой Г) горох посевной