

НЕ ЗАБУДЬ!!! Окончательные решения занеси в бланк ответов.

1. Сколько типов мышечной ткани у человека?

- А) 1 Б) 2 В) 3 Г) 4

2. Что образуют тела нейронов и дендриты?

- А) белое вещество Б) серое вещество
 В) межклеточное вещество Г) нервную клетку

3. Какой тип регуляции деятельности организма считают наиболее быстрым?

- А) нервная Б) гуморальная В) трофическая Г) врождённая

4. В состав пояса нижних конечностей входит:

- А) крестец Б) большая берцовая кость
 В) бедренная кость Г) малая берцовая кость

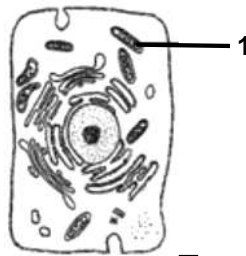
5. К полуподвижному соединению костей относят:

- А) позвонки копчика Б) позвонки в позвоночнике
 В) кости черепа Г) суставы

6. К внутренней среде организма не относят:

- А) кровь Б) лимфу В) тканевую жидкость Г) цитоплазму

7. _____, _____ 1 « _____ »?



- А) _____ Б) _____ В) _____ Г) _____

8. К кровеносным сосудам не относят:

- А) артерии Б) аорту В) сердце Г) вены

9. Что из перечисленного не относится к вегетативной нервной системе?

- А) управляет деятельностью внутренних органов
 Б) не подчиняется воле человека
 В) управляет деятельностью гладкой мускулатуры
 Г) управляет деятельностью скелетной мускулатуры

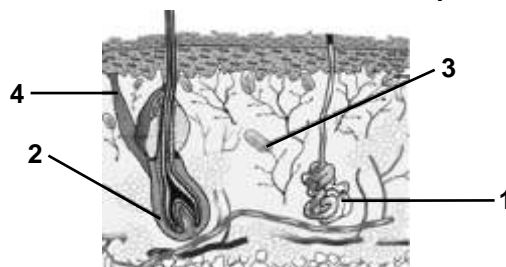
10. Из какого числа отделов состоит головной мозг человека?

- А) 4 Б) 5 В) 6 Г) 7

11. Промежуточный мозг не включает в себя:

- А) таламус Б) эпителиум В) гипоталамус Г) варолиев мост

12. _____ ?



- А) 1 Б) 2 В) 3 Г) 4

13. К экзокринным железам относят:

- А) молочные железы Б) гипофиз В) надпочечники Г) половые железы

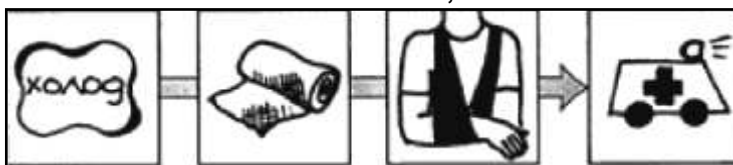
14. Сколько пар спинномозговых нервов отходит от спинного мозга?

- А) 28 Б) 12 В) 31 Г) 33

15. Какой фактор послужил для расширения грудной клетки у человека в стороны?

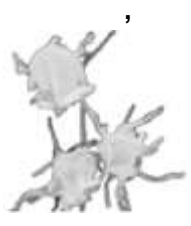
- А) переход к прямохождению Б) большой нагрузки на лёгкие
 В) увеличение поверхности лёгких Г) появление альвеолярных пузырьков

16. ?



- А) Б) В) Г)

17. ?



- А) Б)
 В) Г)

18. С чем связано заболевание малокровие?

- А) уменьшение уровня крови Б) уменьшение уровня лейкоцитов
 В) уменьшение уровня эритроцитов Г) уменьшение уровня тромбоцитов

19. Чем выстлана внутренняя стенка грудной полости?

- А) легочной плеврой Б) пристеночной плеврой
 В) альвеолярными пузырьками Г) диафрагмой

20. В случае нехватки в организме витамина Д у человека наблюдается заболевание:

- А) рахит Б) куриная слепота
 В) гипертония Г) сахарный диабет

21. Когда кровь движется по малому кругу кровообращения, то она не проходит через:

- А) верхнюю полую вену Б) легочную артерию
 В) легочную вену Г) левое предсердие

22. Центральная борозда головного мозга разделяет:

- А) височную и теменную доли Б) височную и затылочную доли
 В) теменную и лобную доли Г) затылочную и лобную доли

23. С чем связана высота голоса человека?

- А) длиной голосовых связок Б) расположением голосовых связок
 В) длиной гортани Г) толщиной надгортанника

24. ?



- А) Б)
 В) Г)

25. Какой из органов участвует в образовании тепла?

- А) печень Б) кожа
 В) кровеносные сосуды Г) легкие

26. Какое из перечисленных свойств не характерно для описания эпителиальной ткани?

- А) образует покровы тела
 Б) содержит мало межклеточного вещества
 В) клетки постоянно размножаются, обеспечивая постоянную замену погибшим клеткам
 Г) не несет в себе секреторную и защитную функции